

LE VOSTRE ESIGENZE SONO  
LE NOSTRE PRIORITÀ

# Smaltimento rifiuti



**GIFAS**  
ELECTRIC

## AlphaLUXX

### Proiettori a LED made in GIFAS



# MADE IN GERMANY

#### Caratteristiche base

- Robusta scatola in alluminio pressofuso resistente alla corrosione (lega: 230D)
- Rivestimento in PTFE antisporcio approvato per l'industria alimentare
- Schermo monostrato in vetro con spessore 5mm o policarbonato IK10
- Guarnizione perimetrale a U
- Pellicola termoconduttiva per una perfetta dissipazione del calore
- Ridotto sviluppo di calore grazie alla più moderna tecnologia LED
- Elemento di compensazione della pressione anti condensa

- Pieno flusso luminoso subito a disposizione dopo l'accensione
- Basso consumo energetico con elevato rendimento luminoso
- Nessuna manutenzione
- Ampia gamma di temperature operative (fino a 60°C)
- Nessuna emissione di UV/IR
- Non sensibile alle vibrazioni
- A richiesta disponibile la versione con luminosità regolabile tramite alimentatore pilotabile con sistema 0-10V

#### PROGETTATO, SVILUPPATO e PRODOTTO da GIFAS

- **Elevata efficienza luminosa**
- **Rivoluzionario rivestimento in PTFE**
- **Estrema versatilità in termini di struttura, colore, potenza**
- **Costruzione con componenti di qualità**

La nuova generazione di proiettori 100% Made in Germany AlphaLUXX è caratterizzata da un design moderno e funzionale e da prestazioni TOP che ne garantiscono un'enorme duttilità d'impiego.

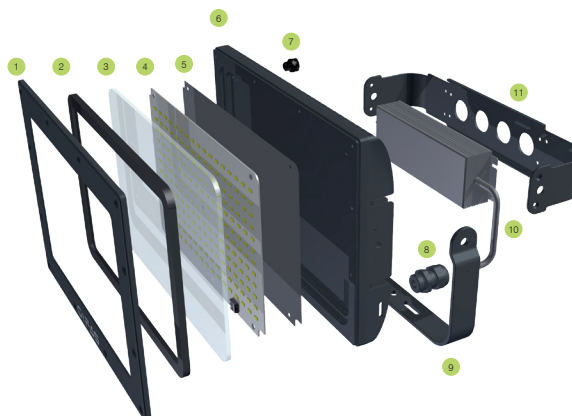
Il rivestimento antiaderente PTFE antisporcio e antipolvere e il corpo in alluminio pressofuso con alettature a spirale garantiscono un perfetto funzionamento anche a temperature fino a 60°C; la membrana speciale per la compensazione della pressione evita la formazione di condensa all'interno del faro anche in presenza di rilevanti escursioni termiche e gli schermi,

I fari Made in Germany della serie AlphaLUXX con schermo in policarbonato sono certificati dal TÜV Rheinland con grado di resistenza all'impatto **IK10**, ovvero il massimo previsto dalle norme IEC 62262:2002 e IEC 60068-2-75:1997 in riferimento agli impatti meccanici esterni sulle strutture di contenimento per equipaggiamenti elettrici.

Il grado di resistenza fornito all'impatto IK10 garantisce resistenza per urti fino a 20 joules, ovvero una **massa di 5Kg** lasciata cadere sulla superficie **da un'altezza di 400mm**

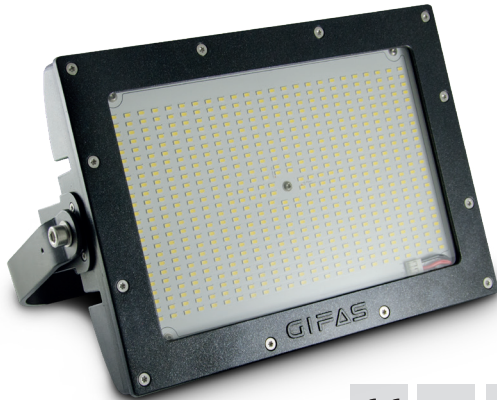
#### Componenti

- 1 Telaio in alluminio pressofuso
- 2 Guarnizione a U in silicone
- 3 Schermo frontale (Vetro o Policarbonato)
- 4 Scheda elettronica dei LED
- 5 Pellicola termoconduttiva
- 6 Scatola in alluminio pressofuso
- 7 Elemento di compensazione della pressione
- 8 Pressacavo
- 9 Staffa di montaggio
- 10\* Alimentatore
- 11\* Staffa alimentatore



\*I punti 10 e 11 non sono presenti in AlphaLUXX versione AC.

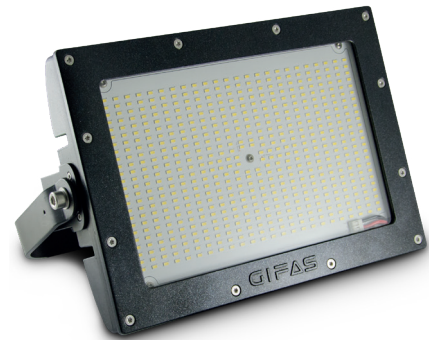
**AlphaLUXX**



**Dati tecnici:**

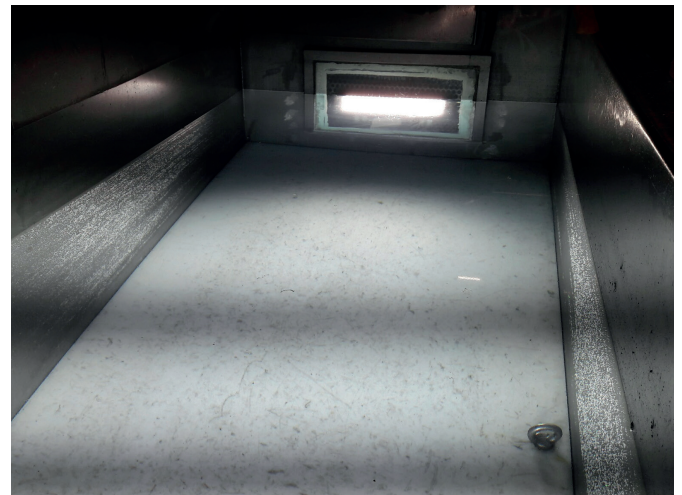
Tensione:	100÷240Vac (50-60Hz)
Sorgente luminosa:	SMD-LEDs
Potenza:	120W
Flusso luminoso:	18'636lm
Resa LED:	155lm/W
Colore della luce:	4.000K (5.000K su richiesta)
Fascio luminoso:	120°
CRI:	80
Decadimento:	L70 B50 > 50.000h
Grado di protezione:	IP65
Classe d'isolamento:	I
Temperatura di funzionamento:	-30°C fino a +50°C
Temperatura superficiale MAX:	+90°C
Materiale corpo:	Alluminio pressofuso, lega 230 D
Superficie alloggiamento LED:	Rivestimento in PTFE
Colore corpo faro:	Nero
Schermo:	Polycarbonato opaco IK10 Vetro monostrato opaco 5mm
Peso:	7.0kg
Dimensioni (LxHxP):	389x252x106,5mm
Alimentazione:	1m di cavo
Certificazioni:	ENEC, CE
Rischio fotobiologico:	Categoria ESENTE secondo EN62471

**AlphaLUXX Small**



**Dati tecnici:**

Tensione:	100÷277Vac (50-60Hz)
Sorgente luminosa:	SMD-LEDs
Potenza:	40W / 60W
Flusso luminoso:	5.200lm / 7.320lm
Resa LED:	130lm/W / 122lm/W
Colore della luce:	4.000K
Fascio luminoso:	120°
CRI:	80
Decadimento:	L70 B50 > 50.000h
Grado di protezione:	IP65
Classe d'isolamento:	I
Temperatura di funzionamento:	40W -30°C fino a +55°C 60W -30°C fino a +50°C
Temperatura superficiale MAX:	+90°C
Materiale corpo:	Alluminio pressofuso, lega 230 D
Superficie alloggiamento LED:	Rivestimento in PTFE
Colore corpo faro:	Nero
Schermo:	Polycarbonato opaco IK10 Vetro monostrato opaco 5mm
Peso:	2.7kg
Dimensioni (LxHxP):	289x176x85,5mm
Alimentazione:	1m di cavo
Certificazioni:	ENEC, CE
Rischio fotobiologico:	Categoria ESENTE secondo EN62471



## DeltaLUXX 2

Il nuovo proiettore industriale a LED  
 PROGETTATO, SVILUPPATO e PRODOTTO da GIFAS



La nuova generazione di proiettori Made in Germany DeltaLUXX è caratterizzata da un design moderno e funzionale e da prestazioni TOP che ne garantiscono un'enorme duttilità d'impiego.

A garanzia di un'aspettativa di vita di almeno 80'000 ore la nuova serie DeltaLUXX ha come punti di forza il meglio del meglio dell'attuale tecnologia LED e accorgimenti tecnici specifici che consentono un'adeguata dissipazione del calore anche in ambienti soggetti all'accumulo di polveri e residui, ovvero la stragrande maggioranza degli scenari operativi industriali.

I proiettori DeltaLUXX hanno anche altri assi nella manica, oltre a una lunga parabola di utilizzo la grande efficienza luminosa consente distribuzione della luce omogenea anche in zone di difficile illuminazione o in caso di punti luce posti ad altezze elevate fino a 23m.

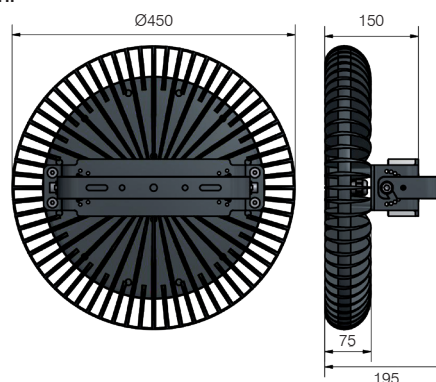
Il rivestimento antiaderente PTFE antisporco e antipolvere e il corpo in alluminio pressofuso con alettature a spirale garantiscono un perfetto funzionamento anche a temperature fino a 60°C; la membrana speciale per la compensazione della pressione evita la formazione di condensa all'interno del faro anche in presenza di rilevanti escursioni termiche e gli schermi, in spesso vetro di sicurezza o policarbonato completano il quadro rendendo i proiettori DeltaLUXX la scelta giusta anche per le più esigenti realtà industriali.



**MADE  
 IN  
 GERMANY**

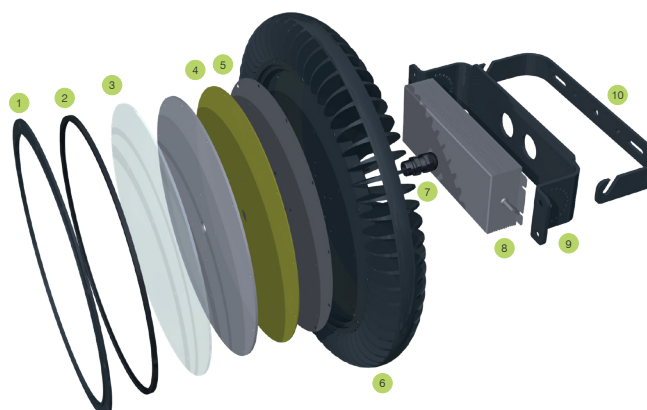
- ✓ Utilizzabili in ambienti con altezza fino a 23m
- ✓ Design moderno e accattivante
- ✓ Installabili in ambienti con temperature fino a 60°C
- ✓ Redazione di studi illuminotecnici e piani di ammortamento personalizzati

### Dimensioni



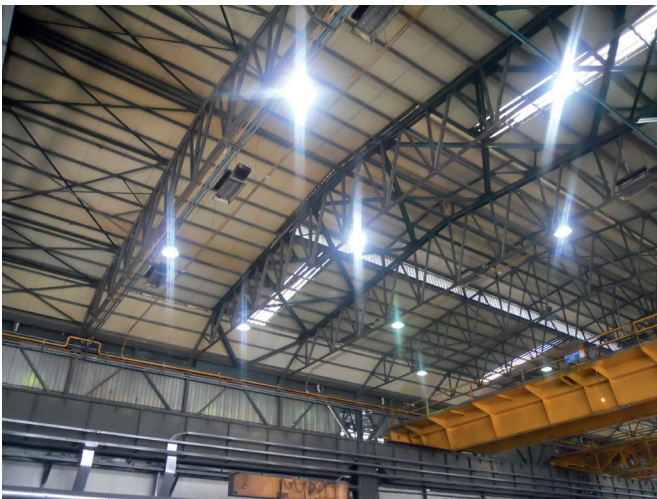
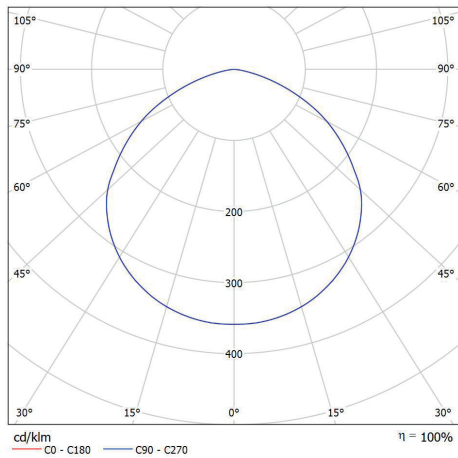
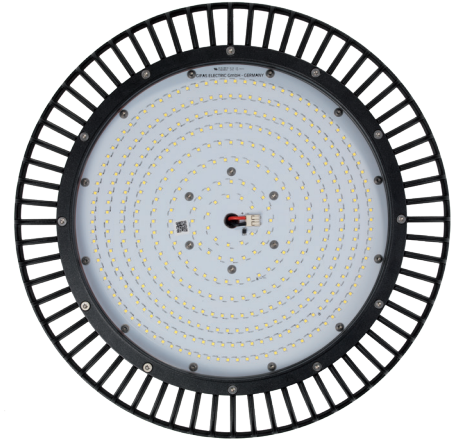
### Componenti:

- 1 Cornice in alluminio pressofuso
- 2 Guarnizione a U in silicone
- 3 Schermo in policarbonato o vetro
- 4 Corpo illuminante a LED
- 5 Pellicola termoconduttiva
- 6 Corpo in alluminio pressofuso
- 7 Pressacavo con funzione di compesazione della pressione
- 8 Alimentatore
- 9 Staffa alimentatore
- 10 Staffa di fissaggio



**Dati tecnici:**

Tensione	100 ÷ 277Vac (50/60Hz)
Sorgente luminosa	SMD-LEDs
Potenza	95W - 140W - 183W - 225W - 270W
Efficienza sistema	173lm/W - 160lm/W - 154lm/W 147lm/W - 144lm/W
Temperatura di colore correlata	5.000K
CRI	80
Angolo del fascio luminoso	Senza ottica apertura 120°
Decadimento	L70 B50 > 50.000h
Grado di protezione	IP65
Classe di isolamento	I
Temperatura di utilizzo	95W da -30°C a +65°C 140W da -30°C a +60°C 183W da -30°C a +55°C 225W da -30°C a +50°C 270W da -30°C a +45°C
Temperatura max. superficiale	+90°C
Materiale scocca	Alluminio pressofuso
Superficie scocca	Rivestimento PTFE (approvato per industria alimentare)
Colore scocca	Nero
Schermo	Vetro 3mm Policarbonato 3mm IK08
Peso	ca 9,5kg
Dimensioni (ØxH)	450x195mm
Alimentazione:	1m di cavo
Certificazioni	CE, ENEC
<b>Curva fotometrica</b>	



## FlashLED ITA 2.0

Lampada da lavoro con funzione di emergenza



**MADE  
IN  
ITALY**



La lampada FlashLED si caratterizza per la sua maneggevolezza e per la sua estrema leggerezza.

La doppia ottica (tre led per l'illuminazione a fascio concentrato e due led per la luce diffusa) garantisce una estrema versatilità di utilizzo.

La FlashLED può restare sempre in carica quando non è utilizzata, e la funzione di emergenza permette di rintracciarla sempre e comunque anche in caso di interruzione dell'alimentazione di rete.

### Caratteristiche del prodotto

- Involucro in poliammide ad alta resistenza
- Funzione di memoria ultima impostazione inserita
- Circuito elettronico di controllo dello stato di carica della batteria e di tutte le funzioni della lampada. Il circuito è completamente gestito da microcontrollore e garantisce il pieno rispetto delle condizioni di carica e scarica del pacco batterie al fine di ottenere almeno 500 cicli di carica e scarica completa della batteria. Il circuito prende alimentazione dalla base di ricarica mediante le apposite lamelle anticorrosione posizionate sul retro dell'apparecchio.
- Caricabatteria a slitta con tensione 230Vac e 12-24Vdc con cavetto e spina accendisigari opzionali
- Inclinazione della testa lampada regolabile verso l'alto fino a circa 60°
- Funzioni:
  - funzione di emergenza in mancanza di corrente durante ricarica
  - funzione memoria dell'impostazione di fabbrica tale da garantire sempre 50Lux medi su un bersaglio di diametro 1m posto a 10 metri di distanza
  - funzione lampeggio e lampeggio Morse
- LED con indicazione livello di carica, stato di alimentazione di ricarica, funzione di emergenza inserita
- Accessori opzionali: kit di 3 filtri colorati (rosso, verde e giallo), tracolla regolabile

### Dati tecnici FlashLED

Batteria:	Ioni di Litio 14,8V 2.200mAh
Tempo di ricarica:	5÷10h
Autonomia con settaggi di default:	Luce concentrata (3 LED): default >9h (max >4h) Luce diffusa (2 LED): default >13h (max >7h) Luce da lavoro (5 LED): default >5h (max >2,5h)
	<b>Luce d'emergenza (5 LED): &gt;5h</b>

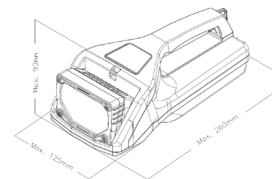
Corpo illuminante:	5 LED da 3W
CRI	70
Tcc	6.500K
Flusso luminoso con settaggi di default:	Luce concentrata: 350lm (max 750lm) Luce diffusa: 150lm (max 250lm) Luce da lavoro: 600lm (max 1.100lm)
	<b>Luce d'emergenza (5 LED): 400lm</b>

Grado di protezione:	IP65
Classe d'isolamento:	III
Dimensioni (LxHxP):	Lampada senza caricatore: 260x92,5x125mm Lampada con caricatore: 332x106x149mm
Peso:	1,12kg

### Dati tecnici caricatore

Alimentazione:	230Vac/24Vdc/12Vdc
Grado di protezione:	IP54
Classe d'isolamento:	III
Dimensioni (LxHxP):	276x95x149mm
Peso:	300g

### Dimensioni:



## FlashLED 2

Lampada da lavoro EX con funzione di luce di emergenza

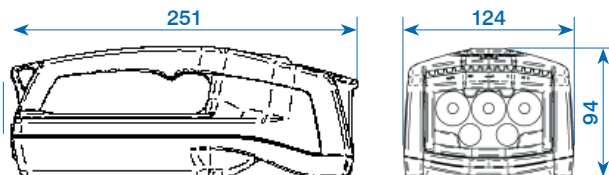
Zona 1, 2 e 21, 22



### Caratteristiche del prodotto

- Tipologia di luce in tre modalità a scelta:
  1. Flood: luce a fascio diffuso
  2. Wide: luce a risparmio energetico che illumina l'ambiente
  3. Illuminazione da lavoro: luce a diffusione massima
- Funzione Memory (l'ultima impostazione resta memorizzata)
- Contatti di carica resistenti alla corrosione (acciaio placcato oro)
- Sicurezza contro la sovracorrente, la temperatura e la scarica completa
- Testa della lampada orientabile in verticale
- Struttura compatta
- Modalità lampeggiante

### Dimensioni



### Dati tecnici FlashLED 2 Ex

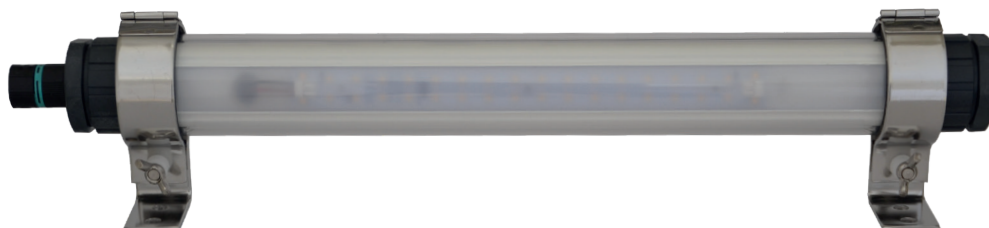
Colore corpo:	nero
Voltaggio:	10 - 32VDC
Batteria:	LiPo 7.4V - 3'200mAh
Tempo di carica:	6,5h
Autonomia con impostazione di default:	
- Flood (3 LED):	4h
- Wide (2 LED):	8h
- Modalità luce da lavoro (5 LED):	2,5h
- Luce d'emergenza:	5h
Corpo illuminante:	5 Power-LED da 1.6W
Flusso luminoso:	515lm
Temperatura di colore correlata:	5.000K
Grado di protezione lampada:	IP65
Dimensioni (L×H×P):	
- lampada escl. caricatore	251×124×94 mm
- lampada incl. caricatore	323×149×108 mm
Peso lampada:	1'400g
Numero di certificazione:	DEKRA 12ATEX0193X
A prova di esplosione secondo:	EN 60079-0:2009 (Requisiti generali) EN 60079-11:2012 (Sicurezza intrinseca)
Temperatura di utilizzo:	-20°C < Ta < +50°C
Marcatura:	II 2 G Ex ib IIC T4 Gb II 2 D Ex ib IIIC T135°C Db
<b>Caricatore</b>	
Tensione:	230 Vac (85 - 264 VAC)
Grado di protezione:	IP20
Classe d'isolamento 230Vac:	II
Dimensioni (L×A×P):	276×149×95 mm
Peso:	430g



## GTF LED N 1.1

Lampade tubolari Serie GTF a LED ad alta tenuta IP68 (10m) o IP69K

**MADE  
IN  
ITALY**



Apparecchio di illuminazione stagno a LED, con involucro tubolare, per utilizzo su macchine utensili e in ambienti nei quali sia richiesto l'elevato grado di tenuta contro la penetrazione di liquidi e la particolare robustezza dell'involucro

- Involucro realizzato in metacrilato trasparente diametro esterno 54mm con spessore 3mm ad elevata resistenza meccanica con profilo opalino interno per una migliore diffusione della luce e un minore abbagliamento
- Disponibili su richiesta con tubo in vetro borosilicato opaco
- Tappi di chiusura laterali in PA66 colore nero, serraggio con apposito dado in PA66 con espansione di n°3 guarnizioni O-ring in NBR
- Fornite con n°2 staffe a L in acciaio inox V4A a corredo
- Alimentazione tramite connettore maschio fisso IP68 completo di tappo e corrispettivo connettore femmina mobile IP68
- Nelle potenze 24W, 36W e 48W con tensione 230V disponibili con controllo mediante protocollo DALI e dimming mediante controllo PUSH
- Disponibili anche in versione catenaria con alimentazione passante
- Nuove stecche LED Made in Italy ad alta efficienza luminosa e CRI 80
- Temperatura di utilizzo:
  - da -25°C a +35°C (versione standard a marchio ENEC)
  - da -25°C a +50°C (versione 230Vac HT)
- Alimentatore elettronico per l'alimentazione delle stecche LED
- Decadimento L80 B10 >60'000h. Dopo 60'000h di funzionamento, il 90% dei moduli LED fornisce ancora l'80% del flusso luminoso iniziale.
- Angolo di apertura del fascio luminoso 180°
- Temperatura di colore correlata 4.000K e 5.700K
- Tolleranza cromatica: 3 step MacAdam
- Grado di protezione: IP68 (10m) o IP69K con cavo moldato



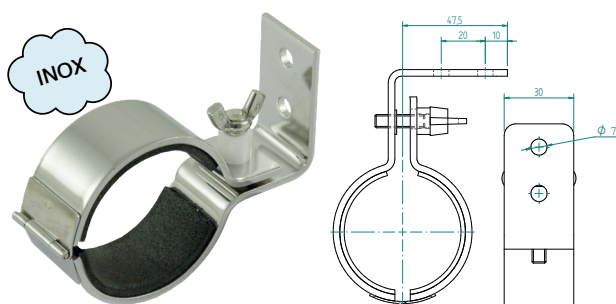
Connettore fisso IP68 completo di tappo



Su richiesta con tubo in vetro borosilicato opaco



Stecche a LED Made in Italy ad alta efficienza luminosa



Art. 840082

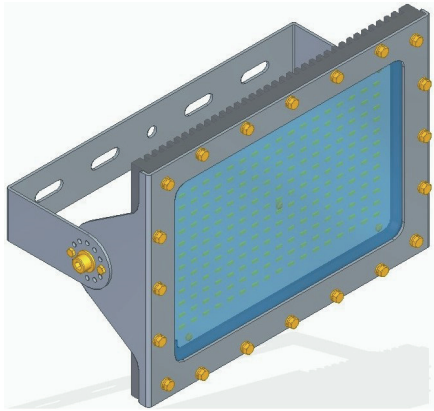
Staffa a L in acciaio inox V4A per lampade tubolari Ø54mm



Illuminazione cunicoli e tunnel

**ZEITLOS**

Proiettore a LED 128W in acciaio INOX AISI316



**MADE  
IN  
ITALY**

**Ultra  
Resistente**

**Caratteristiche struttura meccanica**

Corpo faro ricavato da monoblocco lavorato in ACCIAIO INOX AISI316;  
Schermo in vetro temprato di spessore 5mm chiaro.  
Cornice di chiusura realizzata in lamiera di ACCIAIO INOX AISI316 di spessore 3mm presso piegata e sagomata a laser;  
Sistema di tenuta realizzato mediante O-Ring 329,57x5,34 NBR 70 posizionata in cava appositamente dimensionata;  
Staffa di supporto per scatola di derivazione in acciaio INOX AISI316 di spessore 2mm;  
Sistema di regolazione dell'inclinazione del faro con step di 30° in un range di 120°;  
Pressacavo INOX a passo M16 con grado di protezione IP68 10bar;  
Dimensioni (L x H x P): 377x289x183mm;  
Grado di protezione complessivo IP67.

**Certificazioni:**

Marchio CE rilasciato alle seguenti norme e direttive  
EN 60598-1:2015 / EN 60598-2-5:1998  
EN 62031:2008+A1:2013+A2:2015  
EN 61000-6-2:2005 / EN 61000-6-3:2007+A1:2011  
EN 55015:2013 / EN 61547:2009 / EN 62493:2010  
IEC/TR 62778 (risk group RG1 unlimited)  
Direttiva Bassa Tensione (Low Voltage Directive) - 2014/35/UE  
Direttiva EMC (Directive EMC) 2004/108/CE

**Caratteristiche Elettriche**

Tensione:	36V DC (corpo faro) 100÷240Vac 50÷60Hz (ingresso sistema)
Sorgente luminosa:	Scheda illuminante a LED in alluminio con matrice 24x24=576 SMD LED (Lumiled 5630) con retro montata una pellicola Sil-Pad per l'ottimizzazione della dissipazione termica.
Potenza assorbita:	128W
Flusso luminoso:	18.700lm
Resa LED:	146 lm/W
Temperatura di colore correlata:	5.000K
Apertura Fascio luminoso:	120°
CRI:	80
Decadimento	L70 B10 >80'000h
Classe d'isolamento:	I
Temperatura di funzionamento:	-30°C fino a +50°C
Alimentatore:	Ingresso 100÷240VAC 1,4A 50/60Hz Uscita 36VDC (max. ripple 200mVp-p) 3.4A SELV
Efficienza:	>93%
Fattore di potenza:	>0.98/115VAC
EMC conforme secondo:	EN61000-4-2,3,4,5,6,8,11, EN61547, EN55024, EN61000-4-2,3,4,5,6,8,11, EN61547, EN55024.
Dotazioni:	Connettore Teetube per il collegamento della linea di alimentazione.



## OmegaLUXX

Proiettori industriali modulari ad alta potenza per grandi superfici



**NUOVO**

Con la più recente  
tecnologia a LED

**MADE  
IN  
ITALY**

### Perché scegliere OmegaLUXX:

I proiettori industriali della serie **OmegaLUXX** nascono per soddisfare i fabbisogni illuminotecnici delle aziende più esigenti.

La modularità di questo progetto è la chiave di volta che consente di rispondere flessibilmente e di garantire una soluzione su misura per ciascun scenario, dal singolo modulo con staffa a parete fino alle configurazioni più spinte da carroponete o torre faro.

**OmegaLUXX** parla italiano, dal suo raffinato design industriale ai corpi faro e dalle sorgenti luminose alle cornici esterne in acciaio INOX: valore aggiunto allo stato puro.

**OmegaLUXX** è la risposta semplice a situazioni complesse, ogni modulo è orientabile singolarmente: vera sartorialità illuminotecnica.

**OmegaLUXX** è particolarmente indicato per le applicazioni all'aperto, il suo corpo pressofuso in alluminio conforme allo standard UNI 43100 a bassissimo livello d'impurità ferrose, unito a strati di rivestimento multipli culminanti con un top coating al PTFE di livello Automotive gli consentono di resistere ad anni di esposizione continua alle intemperie (Test nebbia salina di oltre 400 ore superato).

**OmegaLUXX** è adatto all'installazione in ambienti salini ed in impianti gestione ciclo rifiuti.

**OmegaLUXX** è garantito 5 anni in condizioni d'utilizzo standard, l'assistenza post vendita è curata da personale altamente preparato, qualità anche nel servizio.

**OmegaLUXX** è figlio dell'innovazione, ma è stato progettato secondo la "Vecchia scuola" che voleva prodotti destinati a durare nel tempo ed essere sempre riparabili.

**OmegaLUXX** pensa anche al Pianeta Terra, è realizzato con materiali "Nobili", a fine vita il prodotto può essere smontato e riciclato in un'ottica di economia circolare.

### Disegnato, Progettato, Sviluppato e Prodotto in Italia da GIFAS Electric:

Corpo faro in alluminio pressofuso ultra dissipante conforme allo standard UNI 43100

Rivestimento esterno in PTFE antisporcio

Sorgente luminosa LED Made in Italy ad elevata potenza con CRI fino a 90

PCB in lega d'alluminio ad alto contenuto di rame

Cornice di chiusura, staffe e viteria in INOX AISI 304

Alimentatori compatibili DALI 2 con protezione da sovraccarica 6kVA(FPE)/10kVA(FF)

Full cut-off

Schermo in vetro temperato ad alta trasparenza da 5mm o policarbonato su richiesta

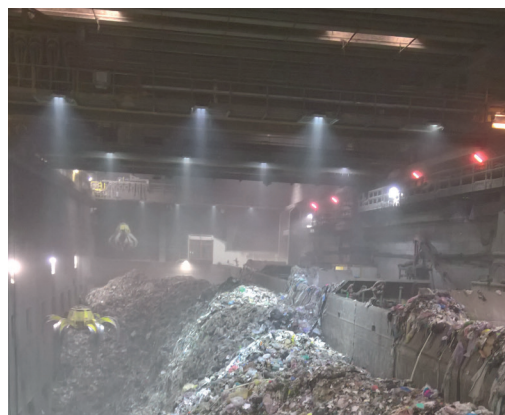
Grado di protezione dell'apparecchio fino a IP66

Ampia gamma di lenti a fascio simmetrico e asimmetrico sempre in pronta consegna

Numerosi modelli con tcc 3.000K, tcc 4.000K e tcc 5.700K

Versioni personalizzate possibili a richiesta

Garanzia 5 anni GIFAS Electric



**Dati tecnici:**

**Dati meccanici:**

- |                                  |   |
|----------------------------------|---|
| • Materiale dissipatore:         | Alluminio pressofuso in lega di alluminio UNI 43100 |
| • Coating:                       | Cataforesi + Polveri Epoxipoliestere + PTFE         |
| • Colore coating:                | Nero  |
| • Schermo:                       | Vetro temperato ad alta trasparenza spessore 5mm    |
| • Guarnizione di tenuta:         | O-RING NBR  |
| • Materiale cornice di chiusura: | Acciaio INOX Aisi 304 satinato (nessun coating)     |
| • Materiale staffe:              | Acciaio INOX Aisi 304 spessore minimo 3mm           |
| • Finitura Staffe:               | Polveri epoxipoliestere                             |
| • Colore Staffe:                 | Nero  |
| • Grado di protezione:           | IP66 / IP68 (con alimentatore separato)             |
| • Classe di isolamento:          | I / III (con alimentatore separato)                 |
| • Temperatura di utilizzo:       | da -25°C a +50°C                                    |

**Alimentazione:**

- |             |   |
|-------------|---|
| • Tensione: | 100÷240Vac                                      |
| • Ingresso: | 1m di cavo H07RN-F nero con giunto Teetube IP68 |

**Corpo illuminante:**

- |                                    |                                     |
|------------------------------------|-------------------------------------|
| • HPCB:                            | Alluminio ad alto contenuto di rame |
| • ChipLED:                         | 24x High Power LED Luxeon           |
| • CRI:                             | 70                                  |
| • Temperatura di colore correlata: | 3.000K, 4.000K, 5.700K              |
| • Tolleranza cromatica:            | 3 step MacAdam                      |
| • Lifetime:                        | L70 B50 >50.000h                    |

**Driver:**

- |                     |                          |
|---------------------|--------------------------|
| • Inventronics:     | Compatibile DALI - DALI2 |
| • Surge protection: | 6kV(FPE) / 10kV(FF)      |

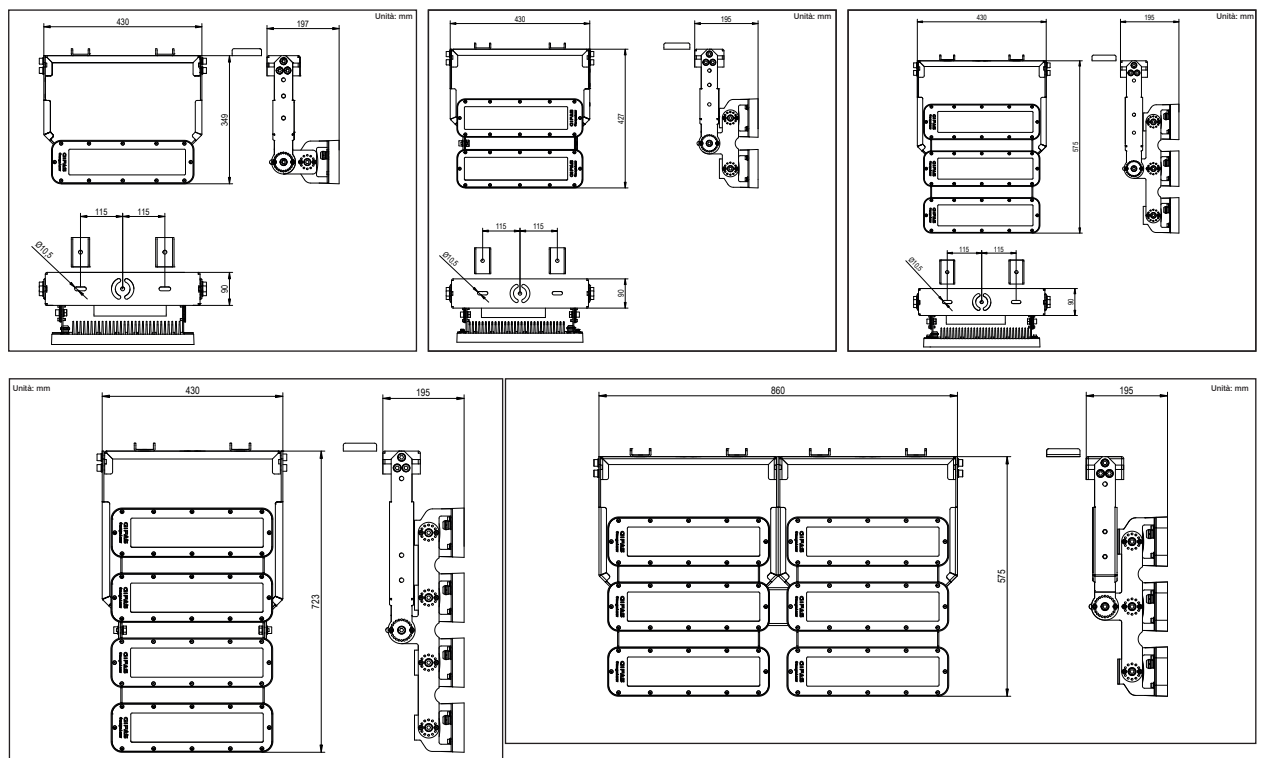
**Normative:**

- EN 605981-1; EN 60598-2-5
- ENEC, ROHS, REACH, CE

*Adesso anche in versione speciale IP68 e classe isolamento III*

*Adatto all'installazione in ambienti salini ed in impianti gestione ciclo rifiuti*

**Dimensioni:**



Saremo lieti di incontrarVi !



Scoprite novità e soluzioni particolari sul nostro sito:

[www.gifas.it](http://www.gifas.it)

**GIFAS**  
ELECTRIC

GIFAS Electric Srl  
Via dei Filaracci, 45  
55054 Massarosa (LU)

Tel. +39 0584 978211  
Fax +39 0584 939924  
[www.gifas.it](http://www.gifas.it)  
[sales@gifas.it](mailto:sales@gifas.it)

Ci riserviamo la possibilità di modifiche tecniche. Rel.2602