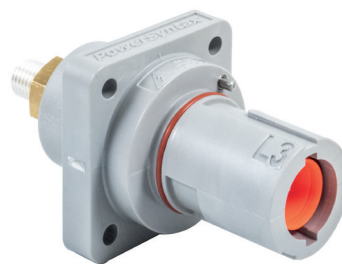


# Connettori unipolari



### Caratteristiche

Involucro in materiale termoplastico resistente alle alte temperature  
 Contatti placcati in argento.  
 Accoppiamento a baionetta con sistema di ritenzione a spina  
 Impugnatura ergonomica robusta, con lati specificamente progettati per facilitare la spinta/trazione durante l'accoppiamento/disaccoppiamento  
 Grado di protezione in esercizio IP67.  
 Terminali per cavi da 120mm<sup>2</sup> a doppia brugola (a richiesta da 25 a 300mm<sup>2</sup>).  
 Pressacavo M40 per cavo diametro 19-32mm (a richiesta altre misure).  
 Sistema di innesto con chiavetta meccanica univoca, impossibilità di commettere errori di connessione.  
 Elevata resistenza agli urti.  
 Marcatura permanente per identificare fase/linea e informazioni di sicurezza stampate in rilievo sul corpo del connettore  
 Colore codifica EN (Europa).  
**Versione Standard 480A, versione 750 disponibile su richiesta.**  
 Pienamente compatibile con sistemi Powerlock  
 Disponibili con microswitch per interblocco elettrico.

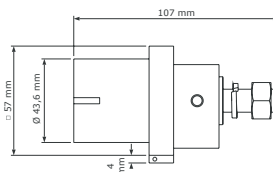
### Dati tecnici:

- Tensione di esercizio: 1000Vac - 1500Vdc
- Tensione di prova: 4500Vac
- Corrente nominale continua: 480A (contatto in ottone o bimetallico)
- Corrente nominale continua: 750A (contatto in rame)
- Corrente di cortocircuito: 16,1 kA (1 sec) 13,8 kA (2 sec)  
11,5 kA (3 sec) 35,5 kA (picco)
- Resistenza d'isolamento: >5000 MOhm a 500 V
- Resistenza di contatto: <0,1 mOhm
- Temperatura di esercizio: da -30°C a +125°C
- IP a connettore accoppiato: IP67
- Protezione scosse elettriche IP2X (disaccoppiato)
- Autoestinguenza: UL94 V0
- N° cicli d'accoppiamento: >500
- Coppie di serraggio terminali: Vite di fissaggio 12Nm  
Perno filettato M12 30Nm  
Foro filettato M12 30Nm  
EasiLug 20Nm  
ComLug L (480A) 30Nm  
ComLug L2 (750A) 30Nm  
ComLug XL (750A) 30Nm

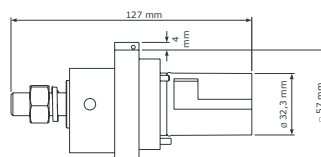
### Ambiti di applicazione

- Impianti di alimentazione
- Distribuzione di potenza
- Concerti ed eventi sportivi
- Trasmissioni televisive
- Teatri
- Generatori mobili
- Veicoli industriali
- Installazioni ferroviarie
- Installazioni militari
- Banchi di carico
- Sistemi di alimentazione
- Società di fornitura di energia
- Ambienti industriali pesanti
- Alimentazione cantieri

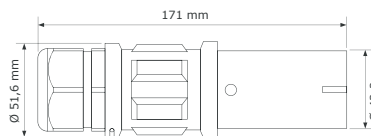
### Dimensioni:



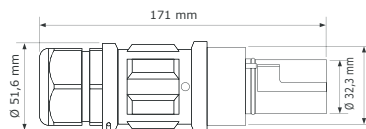
Presca da Pannello



Spina da Pannello



Presca mobile



Spina mobile

### Assortimento:

Codice	Articolo	Colore	Linea	Tipo
108774	PM4L1/SX	●	L1	Presca volante / Source
109104	SM4L1/SX	●	L1	Spina volante / Drain
108592	PF4L1/SX	●	L1	Presca da pannello / Source
109067	SF4L1/SX	●	L1	Spina da pannello / Drain
108777	PM4L2/SX	●	L2	Presca volante / Source
109107	SM4L2/SX	●	L2	Spina volante / Drain
108593	PF4L2/SX	●	L2	Presca da pannello / Source
109068	SF4L2/SX	●	L2	Spina da pannello / Drain
108780	PM4L3/SX	●	L3	Presca volante / Source
109110	SM4L3/SX	●	L3	Spina volante / Drain
108594	PF4L3/SX	●	L3	Presca da pannello / Source
109069	SF4L3/SX	●	L3	Spina da pannello / Drain
108783	PM4LN/SX	●	neutro	Presca volante / Source
109113	SM4LN/SX	●	neutro	Spina volante / Drain
108595	PF4LN/SX	●	neutro	Presca da pannello / Source
109070	SF4LN/SX	●	neutro	Spina da pannello / Drain
108771	PM4GV/SX	●	terra	Presca volante / Source
109101	SM4GV/SX	●	terra	Spina volante / Drain
108591	PF4GV/SX	●	terra	Presca da pannello / Source
109066	SF4GV/SX	●	terra	Spina da pannello / Drain

Per la versione da 750A sostituire nell'articolo "4" con "6"