

Spine e prese mobili



Spina

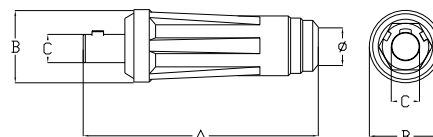


Presa

- Corpo in ottone (OT58; UNI 5705-65)
- Manicotto in gomma
- Attacco a baionetta, serraggio a destra
- Grado di protezione IP20
- Bloccaggio del cavo con vite a grano e terminale salvacavo stagnato
- Costruzione a Norme CEI EN 60974-12

Spine mobili

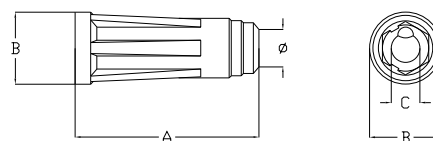
| Articolo | Descrizione |
|----------|--------------------------------------|
| 60029PUM | Spina per cavo da 25mm ² |
| 60039PUM | Spina per cavo da 35mm ² |
| 60059PUM | Spina per cavo da 50mm ² |
| 60079PUM | Spina per cavo da 70mm ² |
| 60092PUM | Spina per cavo da 95mm ² |
| 600120SA | Spina per cavo da 120mm ² |



| Articolo | Dimensioni mm | | | | Ø | Sezione cavo mm ² | | Corrente di saldatura MAX |
|----------|---------------|----|----|------|-----|------------------------------|-----|------------------------------|
| | A | B | C | D | | MIN | MAX | |
| 60029PUM | 67 | 25 | 9 | 11,5 | 8,5 | 16 | 25 | 200A |
| 60039PUM | 100 | 36 | 13 | 19 | 12 | 25 | 35 | 300A |
| 60059PUM | 100 | 36 | 13 | 19 | 12 | 35 | 50 | 400A |
| 60079PUM | 110 | 39 | 13 | 19 | 15 | 50 | 70 | 600A |
| 60092PUM | 110 | 39 | 13 | 19 | 15 | 70 | 95 | 600A |
| 600120SA | 150 | 45 | 15 | 20 | 19 | 95 | 120 | 1000A |

Prese mobili

| Articolo | Descrizione |
|----------|--------------------------------------|
| 60129PUM | Preso per cavo da 25mm ² |
| 60159PUM | Preso per cavo da 50mm ² |
| 60179PUM | Preso per cavo da 70mm ² |
| 60192PUM | Preso per cavo da 95mm ² |
| 601120SA | Preso per cavo da 120mm ² |



| Articolo | Dimensioni mm | | | | Ø | Sezione cavo mm ² | | Corrente di saldatura MAX |
|----------|---------------|----|----|---|-----|------------------------------|-----|------------------------------|
| | A | B | C | D | | MIN | MAX | |
| 60129PUM | 60 | 25 | 9 | - | 8,5 | 16 | 25 | 200A |
| 60159PUM | 92 | 36 | 13 | - | 12 | 35 | 50 | 400A |
| 60179PUM | 104 | 39 | 13 | - | 15 | 50 | 70 | 600A |
| 60192PUM | 104 | 39 | 13 | - | 15 | 70 | 95 | 600A |
| 601120SA | 164 | 45 | 15 | - | 19 | 95 | 120 | 1000A |

Prese e spine da pannello



Preso



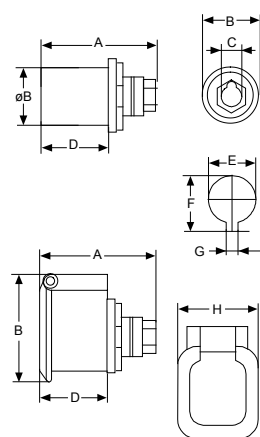
Spina

- Corpo in ottone (OT58; UNI 5705-65)
- Parti isolanti in speciali materiali plastici
- Attacco a baionetta, serraggio a destra
- Grado di protezione IP20
- Collegamenti cavo mediante capocorda su perno filettato
- Costruzione a Norme CEI EN 60974-12

Prese da pannello

| Articolo | Descrizione |
|----------|--------------------------------------|
| 60225PUM | Preso per cavo da 25mm ² |
| 60250PUM | Preso per cavo da 50mm ² |
| 60270PUM | Preso per cavo da 70mm ² |
| 602120SA | Preso per cavo da 120mm ² |

| Articolo | Dimensioni mm | | | | | | | Ø | Sezione cavo mm ² | | Corrente di saldatura MAX |
|----------|---------------|------|----|-----|------|------|-----|--------|------------------------------|-----|---------------------------|
| | A | B | C | D | E | F | G | | MIN | MAX | |
| 60225PUM | 32,5 | 29,5 | 9 | 9,5 | 20 | 22,3 | 6,2 | M8x12 | 10 | 25 | 200A |
| 60250PUM | 49 | 38 | 13 | 20 | 30,2 | 33 | 6,2 | M10x16 | 35 | 70 | 400A |
| 60270PUM | 50 | 38 | 13 | 20 | 30,2 | 33 | 6,2 | M12x20 | 50 | 95 | 600A |
| 602120SA | 80 | 44,5 | 15 | 42 | 34,5 | 38 | 6,2 | M16x35 | 95 | 120 | 1000A |



Spine da pannello

| Articolo | Descrizione |
|----------|--------------------------------------|
| 62025PUM | Spina per cavo da 25mm ² |
| 62050PUM | Spina per cavo da 50mm ² |
| 62070PUM | Spina per cavo da 70mm ² |
| 620120SA | Spina per cavo da 120mm ² |

| Articolo | Dimensioni mm | | | | | | | Ø | Sezione cavo mm ² | | Corrente di saldatura MAX |
|----------|---------------|------|----|----|------|------|-----|--------|------------------------------|-----|---------------------------|
| | A | B | C | D | E | F | G | | MIN | MAX | |
| 62025PUM | 12 | 30 | 9 | 8 | 20 | 22,3 | 6,2 | M8x12 | 10 | 25 | 200A |
| 62050PUM | 63,5 | 38 | 13 | 15 | 30,2 | 33 | 6,2 | M10x16 | 35 | 70 | 400A |
| 62070PUM | 64,5 | 38 | 13 | 15 | 30,2 | 33 | 6,2 | M12x20 | 50 | 95 | 600A |
| 620120SA | 76 | 46,5 | 15 | 36 | 34,5 | 38 | 6,2 | M16x35 | 95 | 120 | 1000A |

