

SISTEMA ILLUMINANTE SU SLITTA

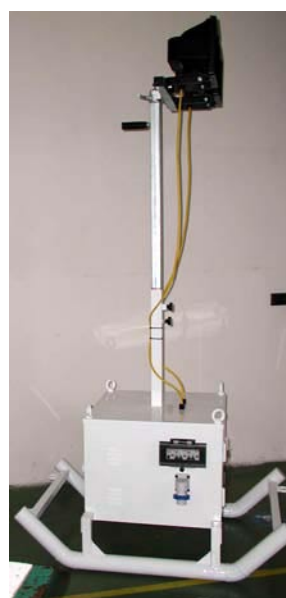


Dimensioni indicative del complesso su slitta: 1350l x 780p x 1400h (a fari retratti);

Carpenteria realizzata in acciaio verniciato, armadio di contenimento apparecchi strutturato con profilati 40x40mm, tubi della slitta in profilato da carpenteria pesante spessore 4mm diametro 80mm.

Peso del complesso illuminante circa 130/140kg.

N°2 faretto 12V 100W con 2 lampade alogene ciascuno, due parabole separate con fascio luminoso di profondità (semiangolo angolo del fascio 5°). I faretto sono orientabili su piano verticale mediante la staffa rotante e su piano orizzontale mediante posizionamento del tubo di sostegno in posizioni diverse. Faretto ancorati al supporto mediante piedini elastici in modo da ridurre la possibilità di danneggiamento lampade.

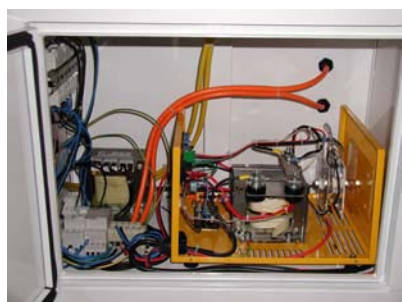


Carpenteria realizzata in acciaio verniciato, armadio di contenimento apparecchi strutturato con profilati 40x40 mm, tubi della slitta in profilato da carpenteria pesante spessore 4mm diametro 80mm.



Autonomia massima di circa 3h (a batteria efficiente), ciclo di vita della batteria circa 400÷500 cicli di carica e scarica a fondo; se viene scaricata per le 3h previste, la batteria è scaricata al 90% della propria capacità.

N°2 interruttori magnetotermici 2P 10A di comando separato e protezione delle linee faretto, spia modulare di linea 12V; N°1 accumulatore al Pb/Ca/acido 12V 70Ah del tipo sigillato senza manutenzione a basso tasso di autoscarica e di esecuzione particolarmente robusta.



Caricabatteria 230Vac 12Vdc 15A del tipo monolivello con curva di carica a corrente decrescente e tensione di equalizzazione/tampone; Sistema di alimentazione fari a 12Vca funzionante anche durante la carica delle batterie da rete, realizzato mediante trasformatore di sicurezza 250VA - 230/12V, contattore 2NO/2NC con bobina 230Vac.