

## Saldatura: Spine mobili



### Spine mobili per connessione cavi saldatura

- Corpo in ottone (OT58; UNI 5705-65)
- Manicotto in gomma
- Attacco a baionetta, serraggio a destra
- Bloccaggio del cavo con vite a grano e terminale salvacavo stagnato
- Costruzione a Norme CEI EN 60974-12

#### Art. 60029PUM

Spina mobile per saldatura per cavi 16-25mm<sup>2</sup>.

- Portata: fino a 200A
- Confezione da 40 pezzi

CE



#### Art. 60059PUM

Spina mobile per saldatura per cavi 35-50mm<sup>2</sup>.

- Portata: fino a 400A
- Confezione da 10 pezzi

CE

#### Art. 60079PUM

Spina mobile per saldatura per cavi 50-70mm<sup>2</sup>.

- Portata: fino a 600A
- Confezione da 10 pezzi

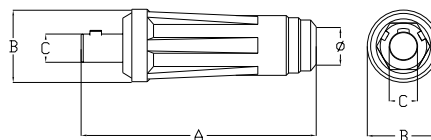
CE

#### Art. 600120

Spina mobile per saldatura per cavi 95-120mm<sup>2</sup>.

- Portata: fino a 1000A
- Confezione da 5 pezzi

CE



Articolo	Dimensioni mm				Ø	Sezione cavo mm <sup>2</sup>		Corrente saldatura Amp.
	A	B	C	D		min	max	
60029PUM	67	25	9	11,5	8,5	16	25	200
60059PUM	100	36	13	19	12	35	50	400
60079PUM <sup>(1)</sup>	110	39	13	19	15	50	70	600
600120	150	45	15	20	19	95	120	1000

<sup>(1)</sup> Su richiesta può essere fornito con fissaggio cavo a doppio grano; articolo 60072/C