

Saldatura: Prese mobili



Prese mobili per connessione cavi saldatura

- Corpo in ottone (OT58; UNI 5705-65)
- Manicotto in gomma
- Attacco a baionetta, serraggio a destra
- Bloccaggio del cavo con vite a grano e terminale salvacavo stagnato
- Costruzione a Norme CEI EN 60974-12

Art. 60129PUM

Preso mobile per saldatura per cavi 16-25mm².

- Portata: fino a 200A
- Confezione da 40 pezzi



Art. 60159PUM

Preso mobile per saldatura per cavi 35-50mm².

- Portata: fino a 400A
- Confezione da 10 pezzi



Art. 60179PUM

Preso mobile per saldatura per cavi 50-70mm².

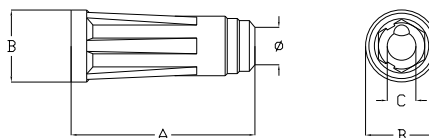
- Portata: fino a 600A
- Confezione da 10 pezzi



Art. 601120

Preso mobile per saldatura per cavi 95-120mm².

- Portata: fino a 1000A
- Confezione da 5 pezzi



Articolo	Dimensioni mm				Ø	Sezione cavo mm ²		Corrente saldatura Amp.
	A	B	C	D		min	max	
60129PUM	60	25	9	-	8,5	16	25	200
60159PUM	92	36	13	-	12	35	50	400
60179PUM ⁽¹⁾	104	39	13	-	15	50	70	600
601120	164	45	15	-	19	95	120	1000

⁽¹⁾ Su richiesta può essere fornito con fissaggio cavo a doppio grano; articolo 60172N/C