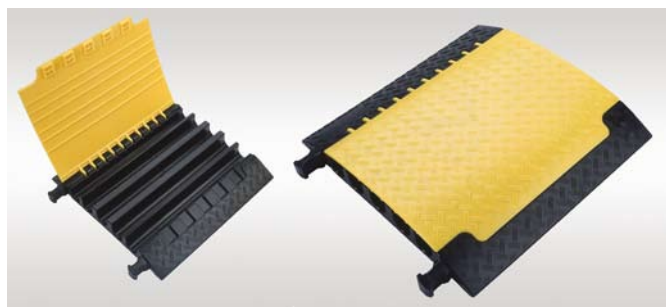
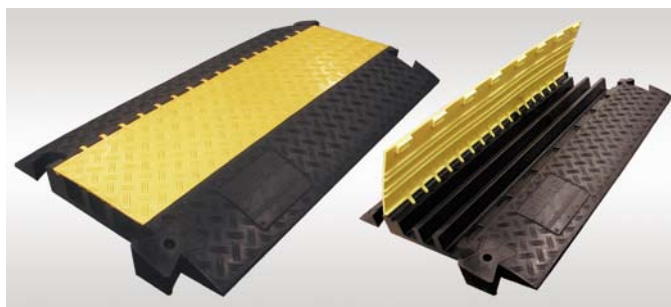


Canale passacavi GIFAS



Canala passacavi standard

Il sistema di canale passacavi GIFAS è la soluzione ideale per la distribuzione di energia e di altri servizi in tutta sicurezza. Le componenti del sistema di canale passacavi Gifas sono connesse tra loro tramite perni di raccordo acquistabili singolarmente. Ogni canale passacavi viene fornita con una coppia di perni di raccordo. Il coperchio a cerniera rimane aperto in verticale per l'introduzione dei cavi e può essere chiuso velocemente ed in maniera semplice tramite il sistema di bloccaggio a incastro. Il vasto assortimento di accessori rende la canale passacavi Gifas un sistema flessibile, con un eccellente rapporto prezzo-prestazione.

Caratteristiche

- posa rapida grazie al sistema ad innesto
- prolungabile all'infinito
- riattrezzabile senza problemi
- materiale robusto e affidabile (poliuretano)
- alta resistenza ai carichi ed alla rottura
- peso contenuto
- isolante
- antiscivolo
- alta resistenza al calore, agli agenti atmosferici, a solventi, benzine oli e a sali antigelo

Dati tecnici

- Dimensioni: 1.000x600x75 mm (curva raggio 600x75 mm)
- Dimensione delle corsie: L=53/46/58 mm, H=50 mm
- Peso: 19 Kg (curva 5,5 Kg, tappo terminale 2,6 Kg)
- Carico: 5t/400cmq
- Resistenza al fuoco secondo DIN 4102-1 B2

Articolo	Configurazione
CRS.3N	Canala passacavi standard
CRS.3C45	Curva 45° per canale standard
CRS.3T	Tappo terminale con perni di raccordo integrati

Canala passacavi a cinque corsie

Canala passacavi a cinque grandi corsie, tre delle quali sono adatte al passaggio di manichette di tipo C (Ø 52mm). Grande resistenza al carico per un'altezza ed un peso contenuti.

Caratteristiche

- posa rapida grazie al sistema ad innesto
- prolungabile all'infinito
- riattrezzabile senza problemi
- materiale robusto e affidabile (poliuretano)
- altissima resistenza ai carichi ed alla rottura
- peso contenuto
- isolante
- antiscivolo
- alta resistenza al calore, agli agenti atmosferici, a solventi, benzine oli e a sali antigelo

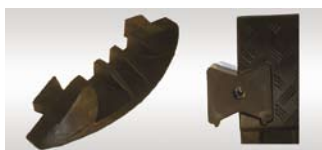
Dati tecnici

- Dimensioni: 870x530x55 mm
- Dimensione delle corsie: L=32 mm, H=30 mm
- Peso: 11,8 Kg
- Carico: 5t/400cmq
- Resistenza al fuoco secondo DIN 4102-1 B2

Articolo	Configurazione
CRG.5N	Canala passacavi a 5 vie



Curva 45° con coperchio a cerniera



Tappo terminale con uscita cavi, riduce il pericolo di caduta dei pedoni